

ACERA GEOSPEC 金属解体机

■ 主要配置 ○印为标配、△印为选配、—印表示无设定。

机型	SK135SR	SK200	
规格	多功能解体机	多功能解体机	汽车解体机
●驾驶室			
标准驾驶室		○	
●大臂			
HD大臂	—		○
标准大臂	○		—
●小臂			
HD小臂	○2.38m		○2.94m
●配管			
旋转式液压剪专用配管		○	
●履带			
等高履带	○500mm		○600mm
●下车体			
开合式夹臂		○	—
夹臂		—	○
●座椅			
可调式座椅		○	
●其他			
驾驶室防护罩前部雨靴收纳		○	
上部强化护板 (t6mm)		○	
下部强化护板 (t9mm)		○	

■ 标准配置

- 贴附防飞溅膜玻璃(前后) ●驾驶室2面护板(前部·下部) ●自动空调(内气循环·外气导入切换式) ●除霜器 ●左右一体可调式控制箱 ●双层可拆式垫子 ●螺旋式安全带
- 储物箱 ●大型茶杯座 ●逃生锤 ●AM/FM收音机(2扬声器) ●2段可分式地垫 ●室内灯 ●探望系统

所有照片均为制作样本用,实际停机时请务必将挖斗接地。图片有可能与实物不一致,如产品设计变更时不另行通知。
版权属于 KOBELCO CONSTRUCTION MACHINERY CO., LTD.

神鋼建机株式会社

地址:日本东京都品川区五反田 2-17-1
电话:+81(0)3-5789-2128 传真:+81(0)5789-2135
网址: <http://www.kobelco-jianji.com/>

神钢建机(中国)有限公司

地址:四川省成都市龙泉驿区经开区
南四路699号
电话:028-88423593
网址: www.kobelco-jianji.com

杭州神钢建设机械有限公司

地址:杭州经济技术开发区22号大街1号
电话:0571-28896588
传真:0571-28896566

联络地址:

Bulletin No. ACERA GEOSPEC kinzokukaitai-CHI-101
2014036000 Printed in China

KOBELCO

ACERA GEOSPEC

金属解体机



累计500台以上的销量 金属制品解体作业首选神钢

分用途专用设备

SK135SR SK200

集30年丰富研发经验的神钢多功能解体机及汽车解体机

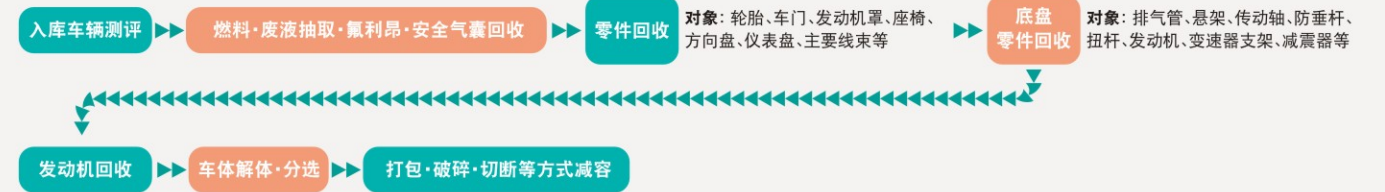
真正满足客户需求的设备开发不仅仅需要拥有高超的技术水准,更关键的是研发经验的多寡,对于专业性高,且用途受到一定限制的设备来说更是如此。神钢自1979年成功研发出日本首台汽车解体机以来,一直紧盯报废汽车现场,迎合客户的需求并克服了重重难题。现在神钢公司生产的金属解体机在包括汽车在内的各种金属制品的解体/分选作业行业中大显身手。高超的技术工艺自然是其优势中浓墨重彩的一笔,但更为重要的是我们力求倾听客户声音,脚踏实地进行钻研,这才使得我们研发出的设备操作便捷,可以说神钢的产品充分了解现场需求。今后我们将着眼提高解体作业的效率,同时降低燃耗,进一步提高整体作业效率,在保证安全的前提下实现精细分选,提高回收物的再利用率等,力求迎合各种需求,为广大客户提供最为精良的多功能及汽车解体机产品。



确立各种金属制品拆解及分选过程的新型作业方式



汽车解体作业工序示例



有效再利用高附加价值部品
「高资源回收率」

多功能解体机安装液压剪后可精细回收线束、电装部品等。不仅可以有效抑制含铜率,利于报废汽车的全面利用,还可促进高附加价值的有色金属再商品化。

汽车解体作业

[汽车解体机·多功能解体机]

效率化、省力化「流畅解体工程」

以一台设备完成以前用工具及气焊方式拆解分选报废汽车的作业,这就是神钢的汽车解体机和多功能汽车解体机。只需1名机手即可胜任所有作业,而且无需进行气焊切割等危险作业,可以发挥出约4倍以上(以SK200为例,我司测算值)的拆解能力。

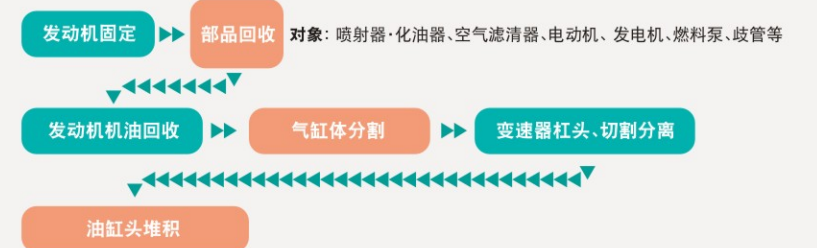
发动机解体作业

[多功能解体机]

通过简单工程实现「快速解体」

通过将引擎分离,拧转取下,切断,分选4个简单作业实现效率化拆解。1名机手即可胜任所有作业,而且作业速度大幅提升。相比手工作业可发挥约10倍的处理能力(以SK200为例,我司测算值)。

发动机解体作业工序示例



抑制其他素材混入
「铝锭品质」

精确取下除去含锌的,含铜的电动机及发电机的电装部品,提高铝锭品质。

复合制品解体作业

[多功能解体机]

废家电、农用机具、自动售卖机「范围广泛的解体对象物象物」

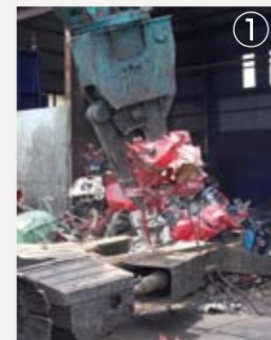
不仅能够解体要求再生利用的空调、电冰箱、洗衣机等废家电制品,也能应对办公设备、自行车、住宅备各种复合废弃物的解体。

解体示例 ①

: 农用机具解体 用夹臂将农用机具上使用的坚硬铸造部件分离,便于取下,而不用担心伤及鳄鱼剪刀刃。

解体示例 ②

: 可用于房屋解体废料 建筑废料破碎前尺寸处理,有效去除小五金配件。还可防止因金属混入而导致的木材破碎机故障。



照片中非标配夹臂。

可干净落地进行作业
「精确的材料分选」

可将铁,铝,树脂,玻璃,胶合板,纤维及皮革等各种材质的复合制品按不同材质逐一精细分离,快速高效。

主要素材分类

●废塑料类●纸类●橡胶类●玻璃类●陶瓷器类●混凝土类●金属类●木材类●纤维类●其他

独创的夹臂设计经过解体作业现场的彻底检验,提高了作业效率

凝聚丰富智慧 「开合式夹臂」 (多功能解体机)

根据解体对象的尺寸开合左右作业臂,可将对象物按压在最佳位置。同时还具备将对象物夹住和切断的功能。



利用球面状握把对部品进行撕扯作业。



用切断齿分离发动机。



握把: 易于夹取对象物并固定。便于前后旋转取下部品。
切断用齿: 可利用强大的压碎力将对象物破拆。
前端齿: 左右两侧安装有2种不同的异型齿。便于折断, 弯折, 等作业。

卓越的车体固定力 「固定式夹臂」 (汽车解体机)

整体型,强度卓越非开合式。
以最佳姿势按压报废汽车车体,有效发挥强大动力,将部品拧转取下。



解体作业高效,性能优良,并配备专用设施

充分考虑作业时的平衡协调性 「额外配重」

考虑到对较重的车体实施托举作业,装备有额外配重,可有效抑制主机晃动,可实现连续高效作业。

※SK135SR追加配置配重。



操作更加节能可选择 「油耗s模式」

配备有油耗模式切换开关。相对重视作业量的H模式,S模式可在有效抑制油耗的同时进行解体作业。



作业模式选择开关

「HD大臂·HD小臂」

工作装置可承受大负荷,采用HD大臂与HD小臂。高强度的钢板加厚,材质加强。

※汽车解体机标配HD短小臂。

良好的定位性能 「顺畅操作性」

可顺畅实现工作装置的启动和停止,在复合操作时也不会发生速度突然改变。可在精细拆解时进行良好的微作业。

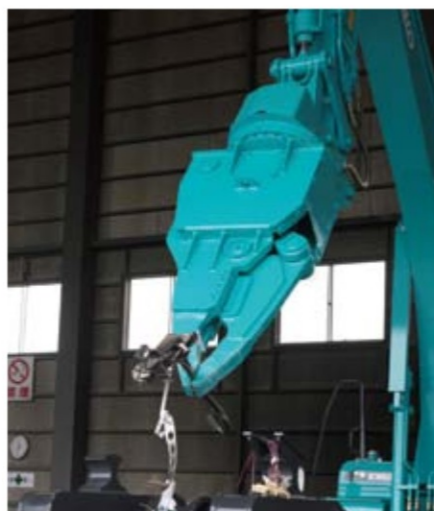
配备金属解体用的液压剪,使精细分选成为可能,提高了设备的专用性

可进行精细分选作业 「多功能解体液压剪」

装备了可拆解各种金属制品,复合制品的共用型带刀具液压剪。轻量设计便于装卸作业及精细作业,刀尖设计为适合剥离,易于拧取作业的形状。



KHE750PR
适用机型:SK135SR



KVE720PR
适用机型:SK200

强劲澎湃的抓取力、切断力 「汽车解体液压剪」

平滑顺畅压碎作业及车体举升,其强劲的抓取力,可干净利落地切断底盘,车架。具有较大的旋转扭矩,便于拧转取下作业。还可用于H型钢等汽车以外的金属废料解体。



KV800PR
适用机型:SK200

金属解体机设置应对独特解体现场环境的安全措施

让机手远离飞溅物「驾驶室安全装置」



驾驶室前部护板

为防止前窗破碎在驾驶室前面和下面标配有防护板网格式小,呈放射状,不遮挡视线。

防玻璃飞溅贴膜

为预防玻璃突然破裂,四处飞溅,在前窗及右窗上贴有窗膜。

具备良好的养护性能,日常维护管理便捷

可轻松实现日常维护保养和点检「地面式养护」



iNDr

搭载独创的发动机冷却系统iNDr具备良好的除尘性能,让散热器等冷却设备免于日常清扫(SK135SR)



双层空气滤清器

配备双层过滤结构,耐久性良好的大容量滤芯,轻扫便捷。



设备信息显示功能

显示养护信息,自我检测信息,服务检测信息,故障来历等信息,确保保养点检切实进行。



探望系统

通过办公室微机即可掌握包含作业情况在内的各种设备信息,有助于切实点检,针对故障迅速反映,提高开工率,强化安全性等。

■液压剪规格及适用机型

采用国际SI单位表示{ }内为过往表示法。

型式		KHE750PR	KVE720PR	KV800PR
重量	kg	930	1,850	2,100
开口幅度	mm	745	720	800
刀具剪切力	kN {tf}	255 {26}	539 {55}	882 {90}
前端齿抓力	kN {tf}	88.3 {9}	196 {20}	372 {38}
适用机型		SK135SRD	SK200	SK200

寿命超长的液压油

压油耐久寿命长达5000小时,可减少繁琐的更换作业频次,而且经济实惠。

超级液压油滤芯

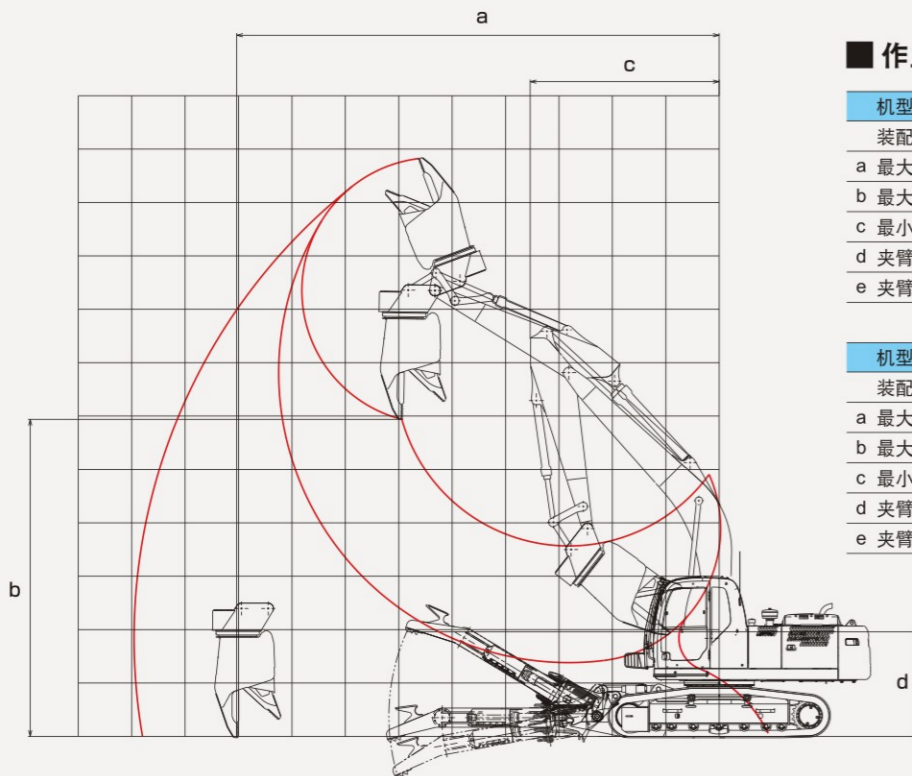
层过滤结构,高清洁性及高耐久性的大容量液压油滤芯。交换周期延长至1000小时。

主要规格

采用国际SI单位表示{ }内为过往表示法。

机型	SK135SR	SK200
主机型式	SK135SR-2	SK200-8
运输重量	kg 19,580	29,100
外观尺寸	整机长度 mm 10,760	12,950
	整机宽度 mm 2,780	2,840
	主机整体高度 mm 2,970	3,600
	后端旋转半径 mm 1,600	2,840
旋转速度 min ⁻¹ {rpm}	11.5 {11.5}	12.5 {12.5}
行走速度 km/h	5.6 / 3.4	6.0 / 3.6
爬坡能力 % (度)	70 (35)	
发动机额定功率 kW/min ⁻¹ {PS/rpm}	69.2/2,000 {98.8/2,000}	114/2,000 {155/2,000}
油箱容量 ℓ	200	370
液压泵设定压强 MPa {kg/cm ² }	34.3 {350}	
液压油 ℓ	全量140 (油箱内油量98.5)	全量230 (油箱内油量146)

外观尺寸整机长度为参考值(装配时根据前端工作装置 不同而有所不同)。



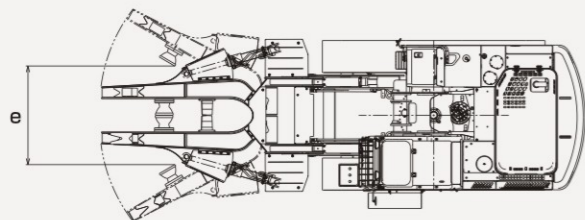
作业范围示意图 ※图例为SK200参数。

(单位:mm)

机型	SK135SR
装配工作装置	KHE750PR
a 最大垂直作业半径	7,400
b 最大作业高度	6,260
c 最小旋转半径	2,480
d 夹臂作业高度	1,770
e 夹臂开口宽度	1,560

(单位:mm)

机型	SK200	
装配工作装置	KVE720PR	KV800PR
a 最大垂直作业半径	8,960	9,010
b 最大作业高度	5,830	5,940
c 最小旋转半径	3,540	
d 夹臂作业高度	1,960	
e 夹臂开口宽度	1,850	

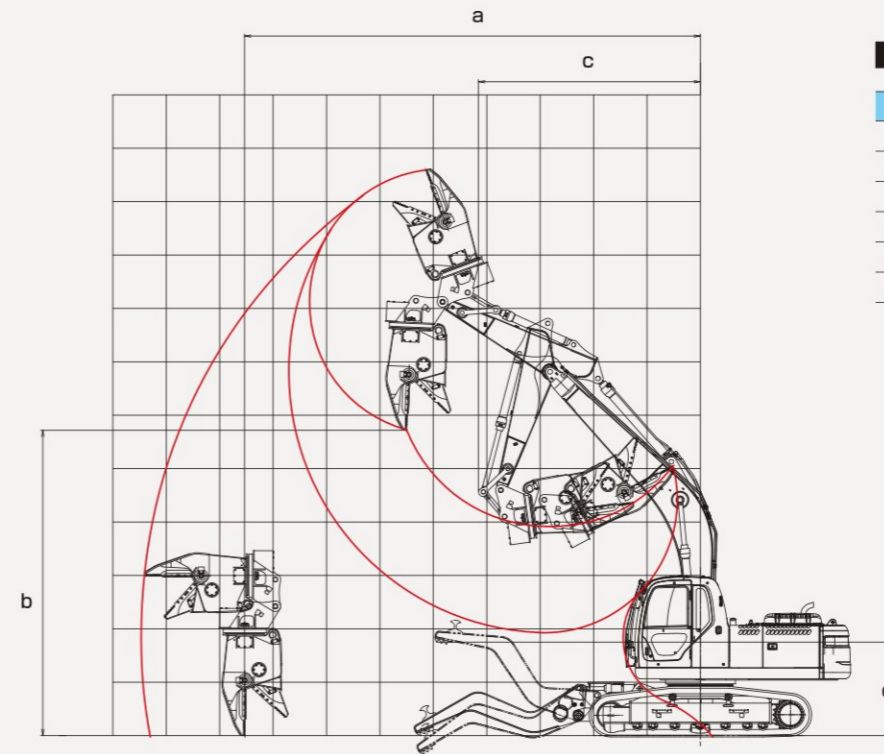


主要规格

采用国际SI单位表示{ }内为过往表示法。

机型	SK200
主机型式	SK200-8
运输重量	kg 26,200
外观尺寸	整机长度 mm 12,230
	整机宽度 mm 2,800
	主机整体高度 mm 3,600
	后端旋转半径 mm 2,840
旋转速度 min ⁻¹ {rpm}	12.5 {12.5}
行走速度 km/h	6.0 / 3.6
爬坡能力 % (度)	70 (35)
发动机额定功率 kW/min ⁻¹ {PS/rpm}	114/2,000 {155/2,000}
油箱容量 ℓ	370
液压泵设定压强 MPa {kg/cm ² }	34.3 {350}
液压油 ℓ	全量230 (油箱内油量146)

外观尺寸整机长度为参考值(装配时根据前端工作装置 不同而有所不同)。



作业范围示意图 ※图例为SK200参数。

(单位:mm)

机型	SK200	
装配工作装置	KV800PR	KVE720PR
a 最大垂直作业半径	9,010	8,960
b 最大作业高度	5,940	5,830
c 最小旋转半径	3,540	
d 夹臂作业高度	1,750	
e 夹臂开口宽度	1,040	

