

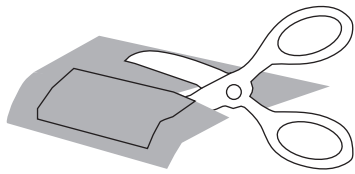
ミニホイールローダ LK50Z ペーパークラフトの作り方



ペーパークラフトの型紙をダウンロードしましょう
印刷する紙は厚さは 0.16mm ~ 0.21mm がおすすめです

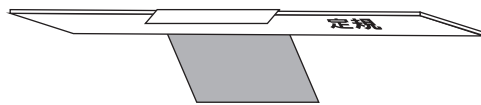
! ハサミやカッターナイフや接着剤など幼児に危険と思われるものを使用する際には、幼児の手の届かない場所でご使用ください。
ハサミやカッターナイフを使用する際には、指など切らないようご注意ください。
紙の断面やフチで怪我をしないようご注意ください。

パーツはハサミを使って、
丁寧に切り取りましょう



実線を残さないように
線のギリギリを切りましょう

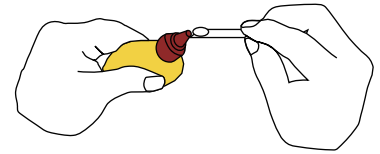
折り線に鉄筆、コンパスの針、
書けなくなったボールペンなどで
線をなぞってスジをつけましょう



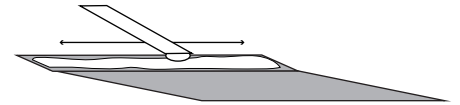
定規をあてがって紙を折ると
キレイに折れます

----- この線は山折りです
----- この線は谷折りです

のりは木工用ボンドが最適です

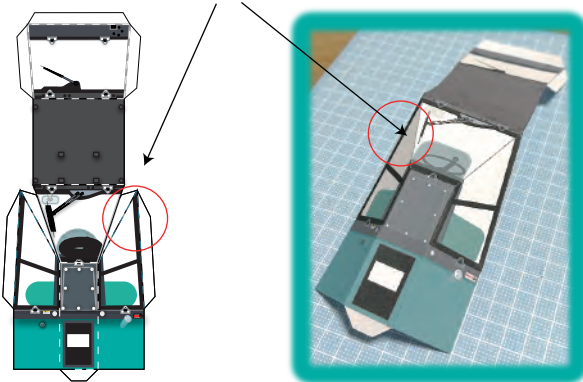


紙の余白で「紙へら」を作り
塗り伸ばすようにのりをつけましょう

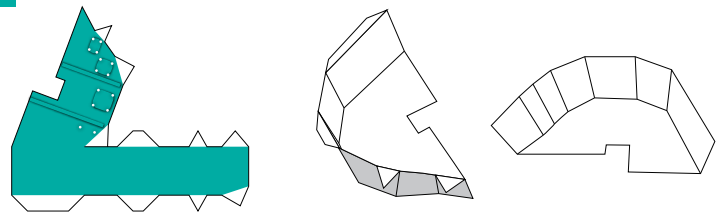


1 ①を組立てます

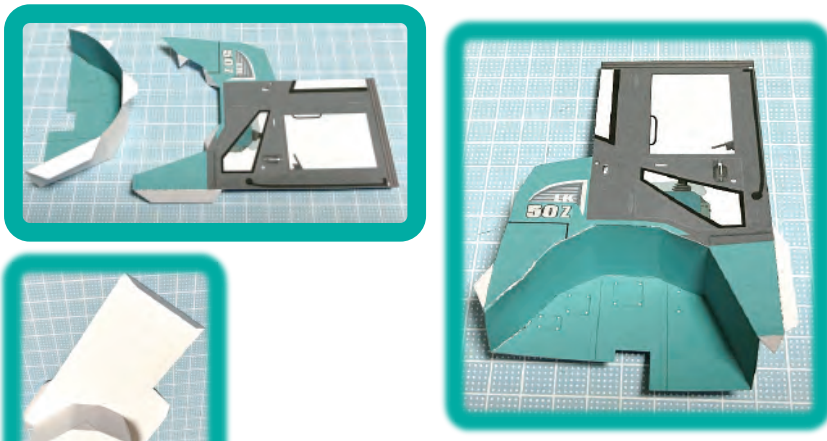
写真のようにのりづけします



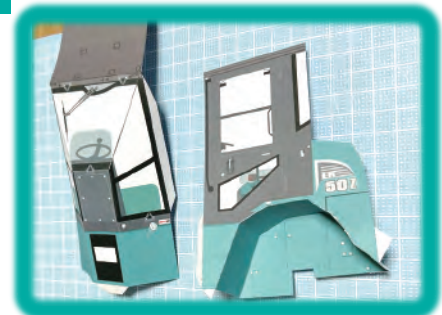
2 ⑥、⑦を作ります



3 ②に⑥、③に⑦を取り付けます



4 ①に②、③を取り付けます

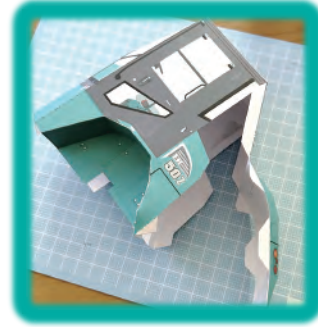


※ここでは天井はまだのりづけしません

5 ④を組立てます

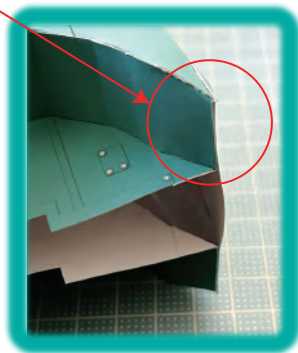
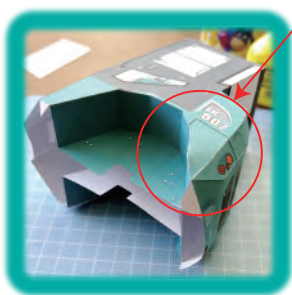


6 ①に④を取り付けます

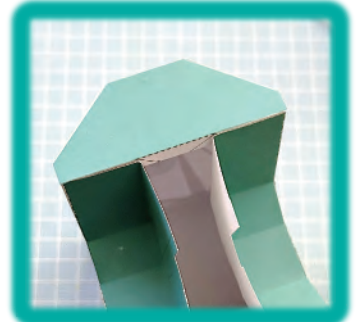
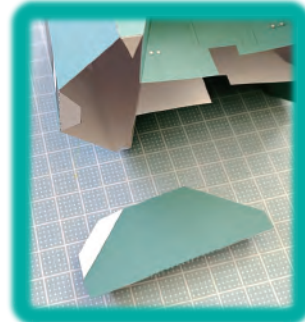


7 全体を組立てます

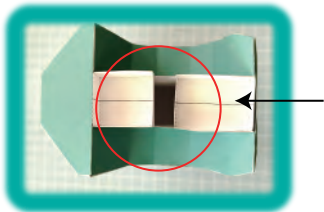
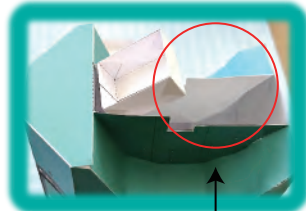
真ん中に⑨が入りますので端に寄せてのりづけします



8 ①に⑤を取り付けます

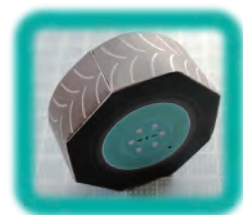
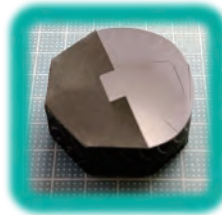
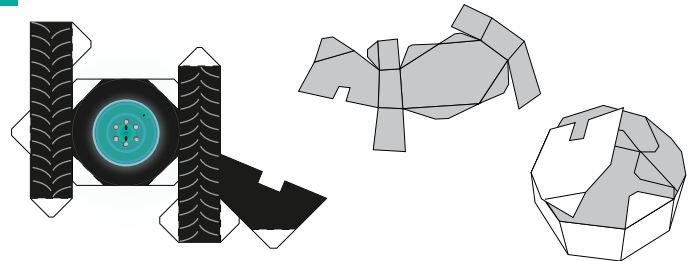


9 ⑧、⑨を作ります

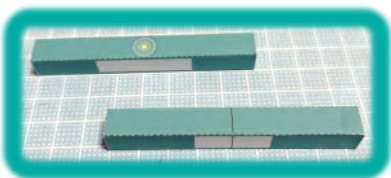
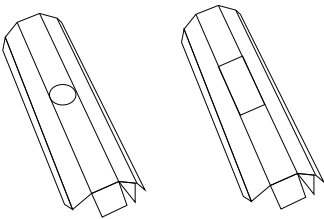


車軸を取り付けますので凹からはみ出さない様に取り付けます

10 ⑩、⑪、⑫、⑬をそれぞれ作ります

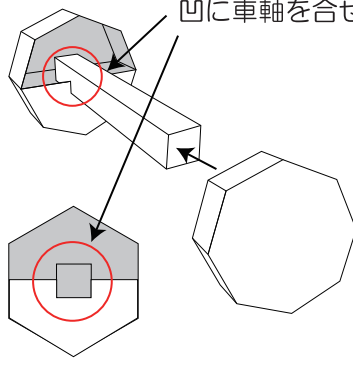


11 ⑭、⑮を作ります



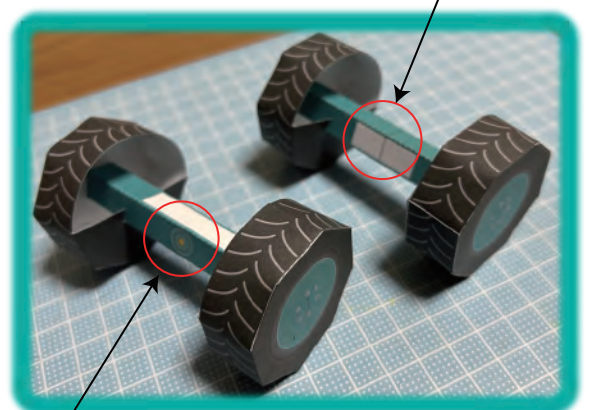
12 ⑩-⑪に⑭、⑫-⑬に⑮を取り付けます

凹に車軸を合せて取り付けます



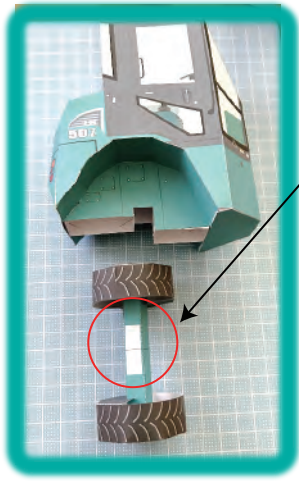
タイヤ下側の向きに注意しましょう

⑮はのりしろを前にします

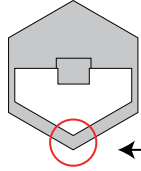
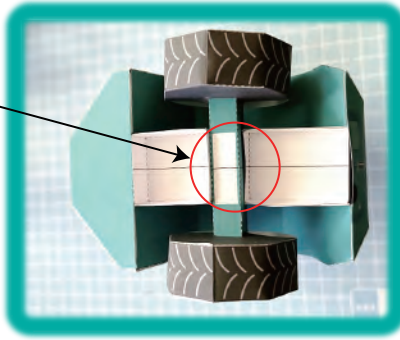


⑭は◎を前側にします

13 ①にタイヤ⑫-⑬-⑮を取り付けます



中心線を合せて
取付ましょう

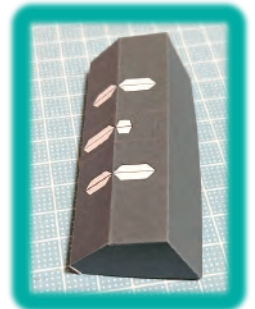
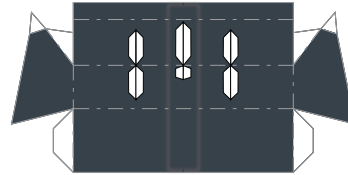
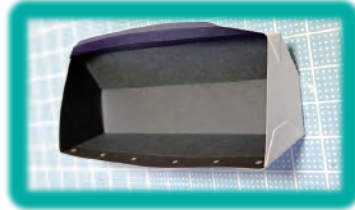
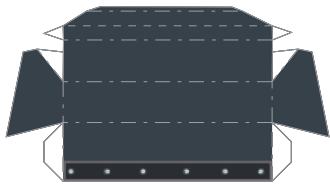


タイヤ下側の向きに注意しましょう

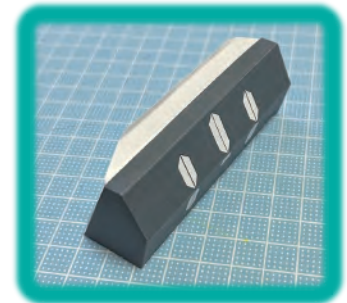
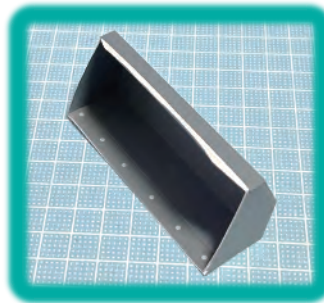
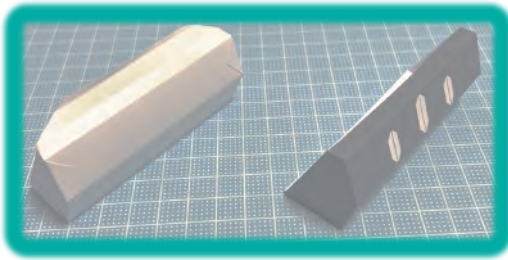


14 ⑩、⑰をそれぞれ作ります

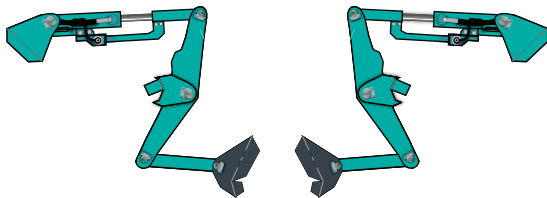
のりしろが隠れるようにのりづけします



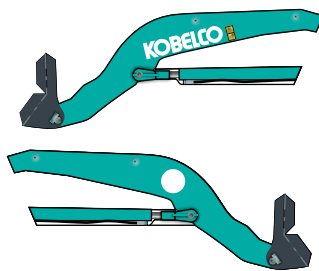
15 ⑩を⑰の中にはめ込みます



16 ⑳、㉔を貼り合わせます

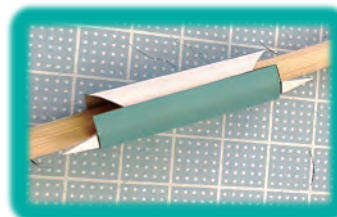
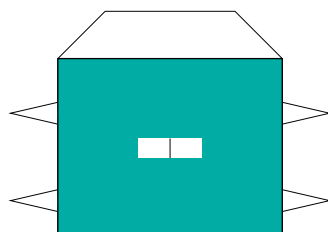
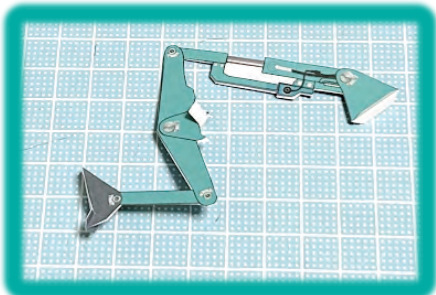


㉖-㉗、㉘-㉙をそれぞれ貼り合わせます



17 ㉚を作ります

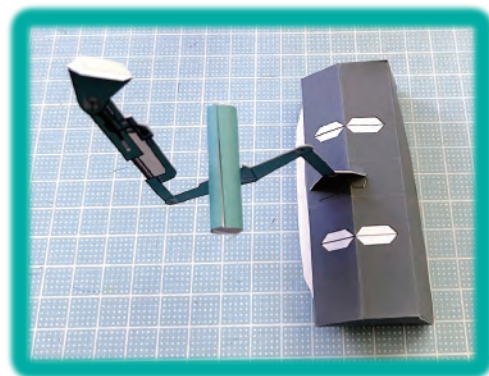
写真のように丸い鉛筆やはしなどで
パーツを丸めて円柱を作りましょう



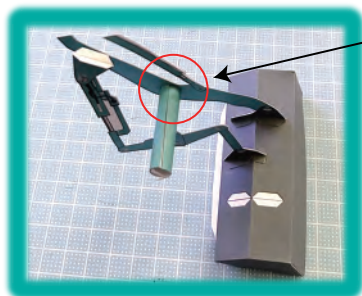
18 ⑳-㉔に㉓を取り付けます



写真のように⑰に取り付けます

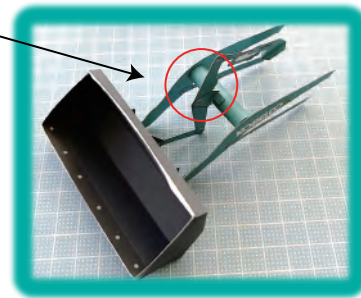


19 ㉖-㉗を⑰に取り付けます

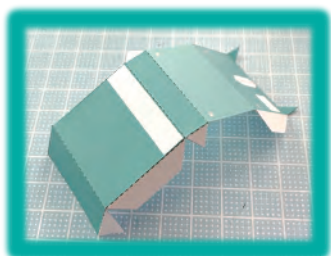
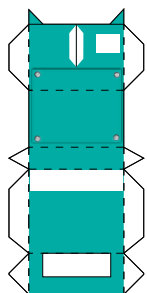


㉓を㉗、㉘の丸いのりしろに貼り付けます

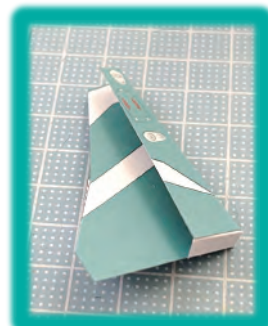
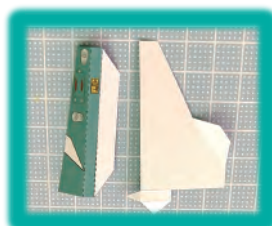
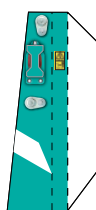
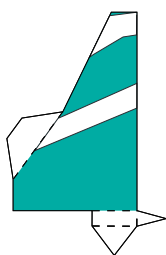
㉘-㉙を⑰に取り付けます



20 ㉚を作ります

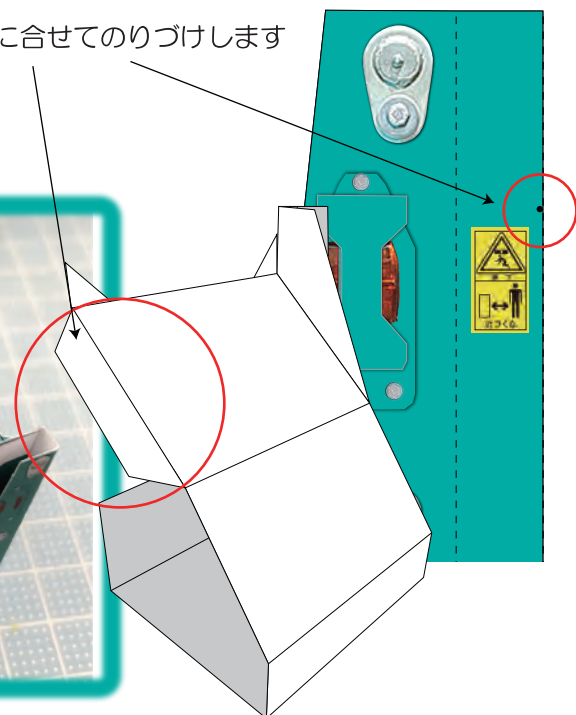
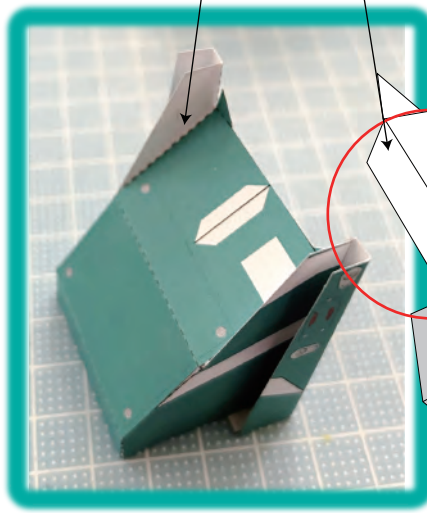
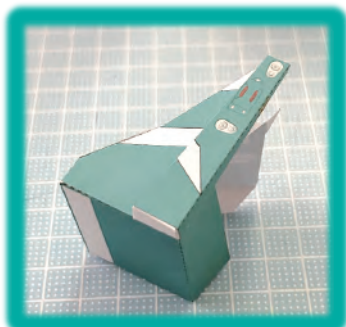
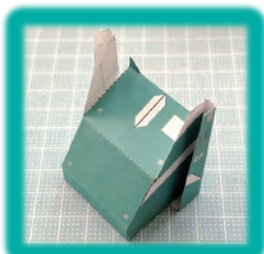


21 ㉛-㉜、㉝-㉞を作ります

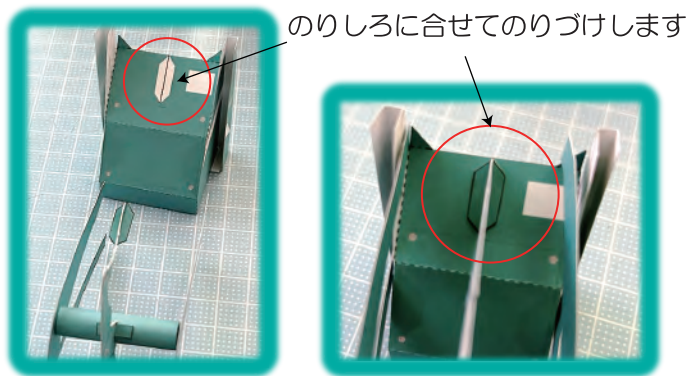


22 ㉛-㉜、㉝-㉞を㉚に取り付けます

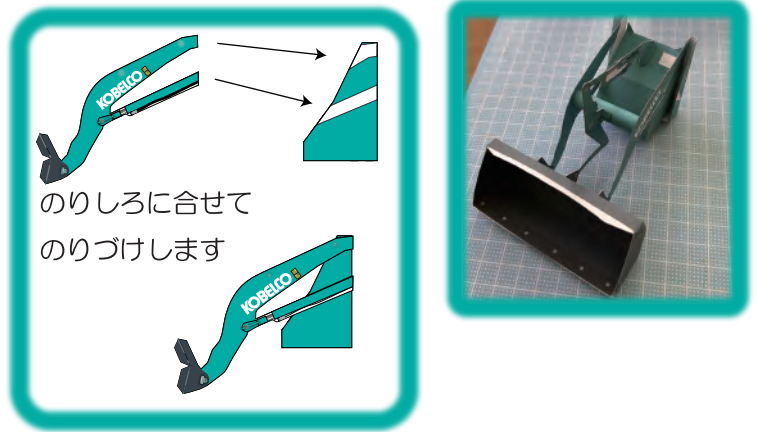
こののりしろは、黒い点の位置に合わせてのりつけます



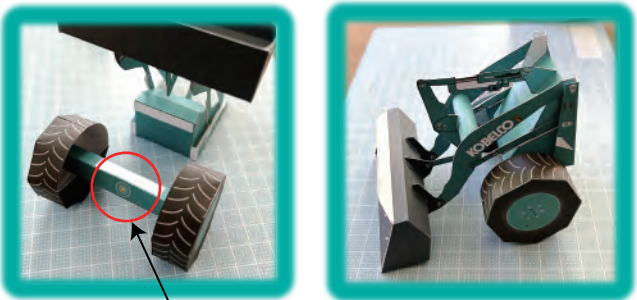
23 ⑭-⑮を⑫に取り付けます



24 ⑯-⑰を⑱に、⑳-㉑を㉒に取り付けます



25 ⑩-⑪-⑭を⑫の下部に取り付けます

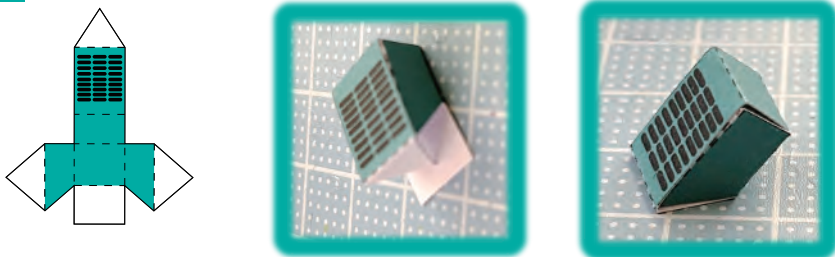


◎が前になるように車軸の向きに注意しましょう

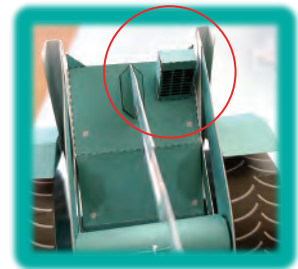
26 ⑳、㉒を作ります
⑳を⑰、㉒を㉑にそれぞれ取り付けます



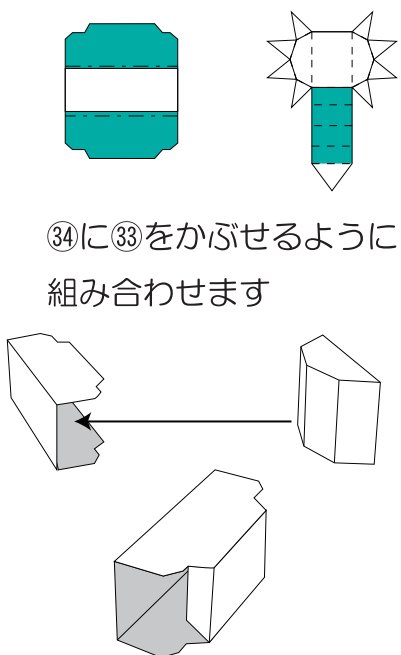
27 ㉓を作ります



28 ㉓を⑫に取り付けます



29 ㉓、㉔を作ります



㉔に㉓をかぶせるように組み合わせます

30 ㉓を⑫に、㉔を①に取付け、連結させて完成です

